



## Annexes : fiches d'activités.

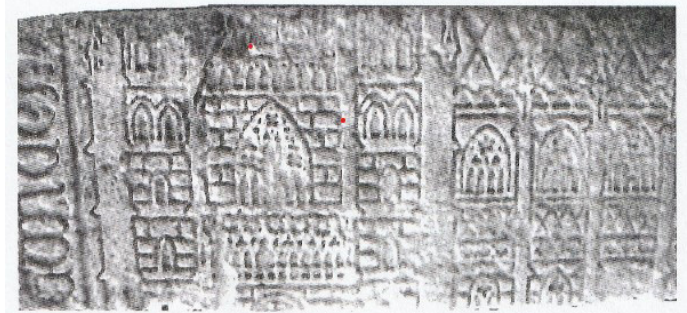
Pour pouvoir écrire l'histoire de mon abbaye, j'ai besoin de répertorier tout ce que j'ai sous les yeux, mais c'est bien compliqué ! Aide-moi à m'y retrouver, en repérant dans la salle du premier étage les trois objets suivants, et complète la fiche descriptive de chacun d'entre eux en t'aidant du cartel qui l'accompagne.

Nature de l'objet :

Date :

Numéro d'inventaire :

Cet objet représente :



Nature de l'objet :

Date :

Numéro d'inventaire :

Cet objet représente :

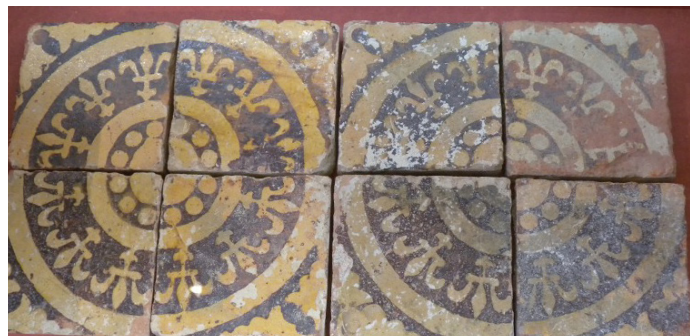


Nature de l'objet :

Date :

Numéro d'inventaire :

Cet objet représente :





## Travail en classe

J'ai mélangé toutes mes notes...j'aurais besoin de ton aide pour retrouver ce qui correspond à chaque partie de mon abbaye :

Tuiles vernissées

Scriptorium

Roman

XI<sup>e</sup> siècle

XIII<sup>e</sup> siècle

Dortoir

Arc en plein  
cintre

Gothique

Massif  
occidental

Arc sur croisée  
d'ogives

XV<sup>e</sup> siècle





## Travail en classe

À mon arrivée dans l'abbaye, on m'a appris tout ce qui concerne un monastère...mais je crois qu'on m'a donné pas mal d'intrus ! Merci de les barrer pour que j'arrête de m'emmêler les pincesaux.



## Travail en classe

Dans le nuage ci-dessous, entoure les mots qui viennent de la même racine latine que le mot "scriptorium". Attention, il y a évidemment des intrus.



## Prolongement :

Crée toi-même sur internet un nuage de mots sur ordinateur pour résumer ce que tu as ressenti dans l'ancienne abbaye. Voici un site qui te permettra de le faire : <https://nuagedemots.co/>



## Travail en classe

Peux-tu proposer une description de cette sculpture ? Voici un peu de vocabulaire pour t'aider : mandorle, inscription, lion, pelage, auréole, saint, barbe, roman, tunique. Si tu le souhaites, ajoute un phylactère et écris à l'intérieur ce que le personnage pourrait bien dire dans une telle situation...





## Travail en classe

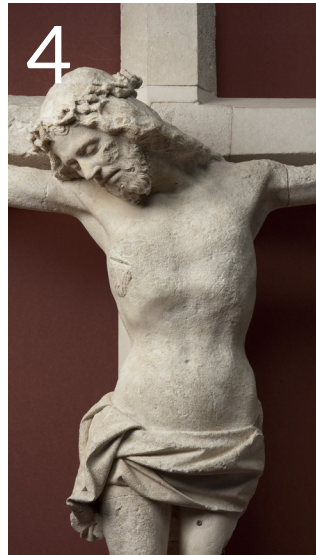
Sur la frise chronologique vierge, page suivante, recopie les numéros correspondant à chaque image, en les plaçant à la période correspondante.



façade  
de Saint-Bénigne



lions affrontés



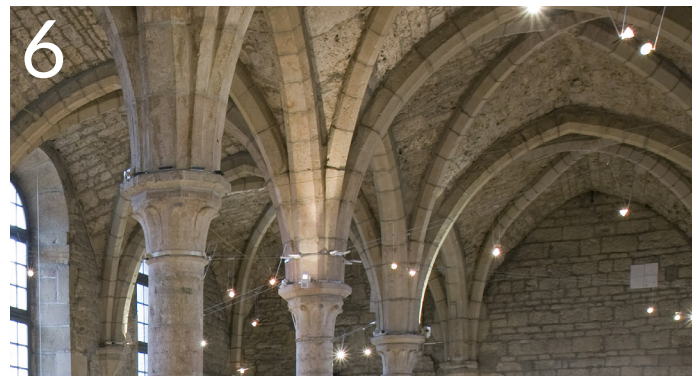
Christ en Croix



tympan représentant la Cène



salle des moines

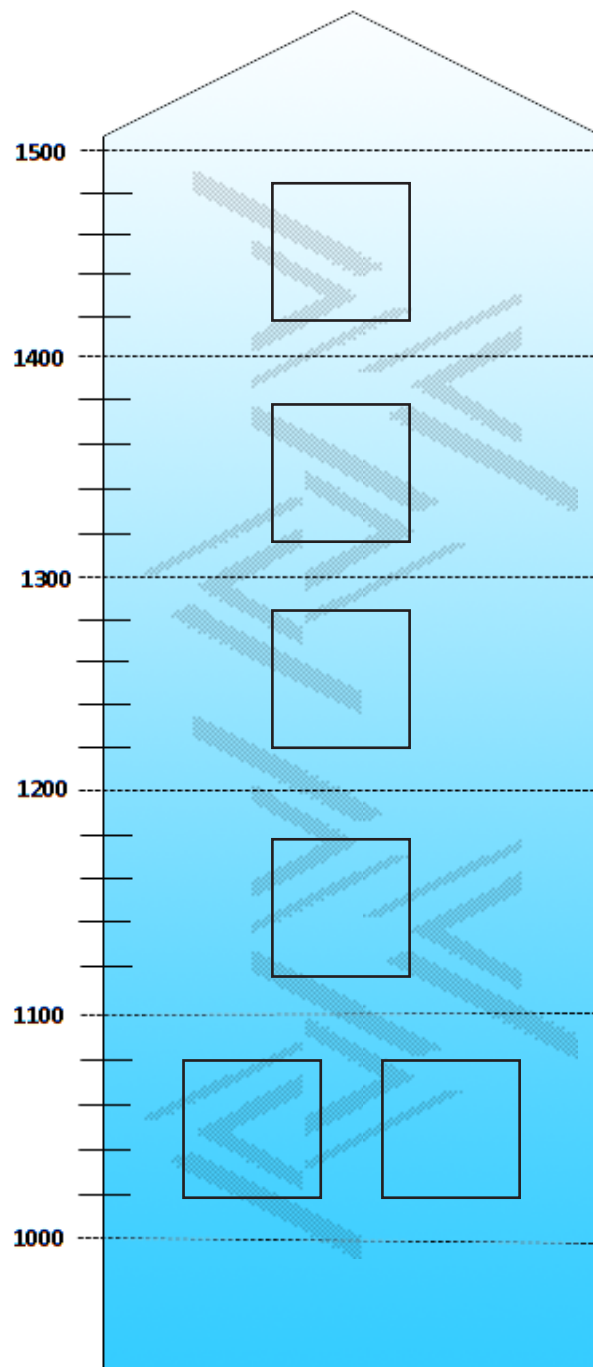


voûtes du dortoir



## Travail en classe

Saint-Bénigne de Dijon : architecture, sculpture et périodes stylistiques du Moyen Âge

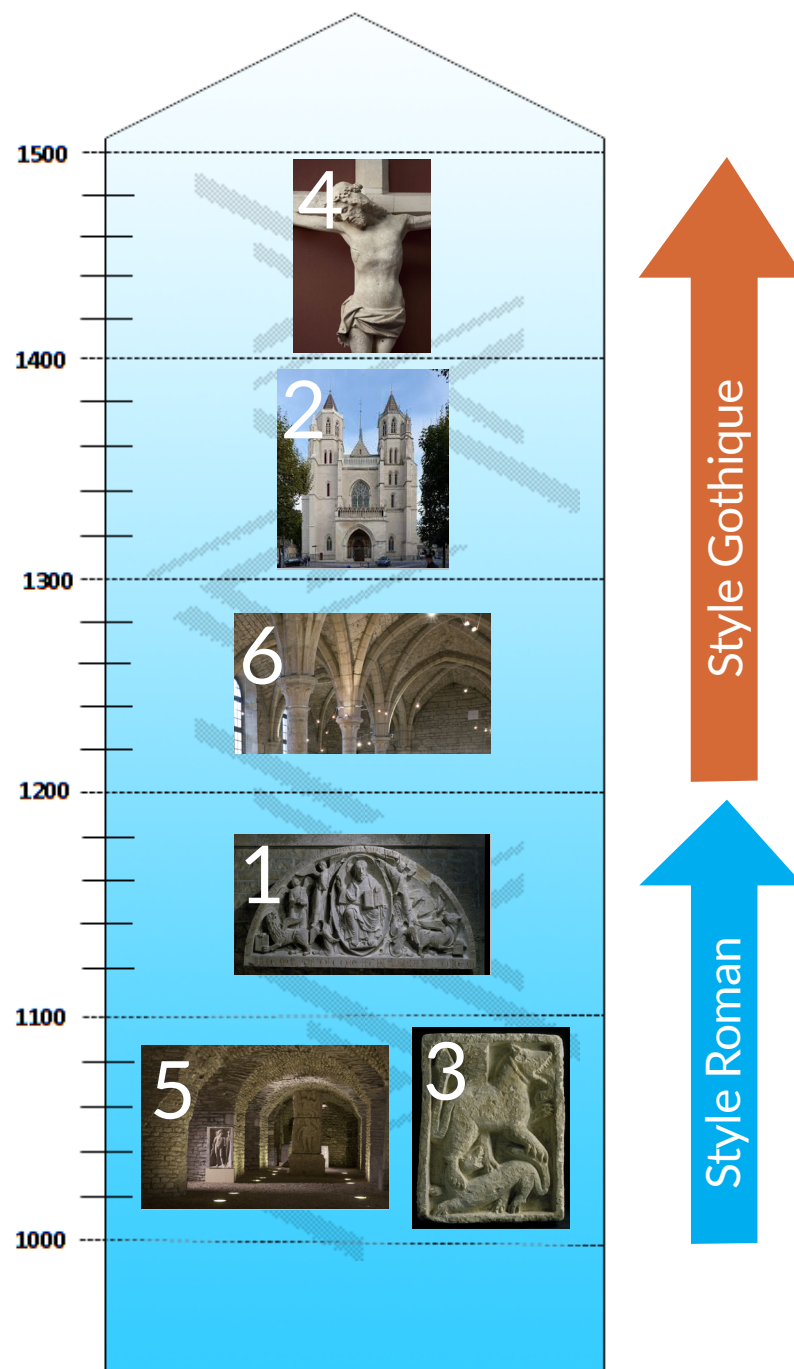




## Travail en classe

Saint-Bénigne de Dijon : architecture, sculpture et périodes stylistiques du Moyen Âge

## Correction





## Travail en classe

Sur la frise toujours, recopie les légendes suivantes en face du bon numéro.

arc brisé sur croisée d'ogives du dortoir

arc en plein cintre de la salle des moines

tympan représentant la Cène

Christ en Croix

façade de l'église Saint-Bénigne

lions affrontés

1500

1400

1300

1200

1100

1000

4

2

6

1

5

3

Style Gothique

Style Roman



### Pour aller plus loin...

Gaugé Erica, « La salle du chapitre de l'ancienne abbaye Saint-Bénigne de Dijon », Bulletin du centre d'études médiévales d'Auxerre | BUCEMA [En ligne], 14 | 2010

Gras Pierre dir, Histoire de Dijon, Toulouse, Privat, 1987.

Jannet-Vallat Monique, Joubert Fabienne dir., Sculpture médiévale en Bourgogne : collection lapidaire du Musée archéologique de Dijon, Dijon, Editions Universitaires de Dijon, 2000.

Jannet Monique, Patte Jean-Yves, L'ancienne abbaye Saint-Bénigne : regards croisés, Dijon, Musée archéologique de Dijon, 1995.

Marino Malone Caroline, Saint-Bénigne et sa rotonde : archéologie d'une église bourguignonne de l'an mil, Dijon, Etudes Universitaires de Dijon, 2008.

Roze Jean-Pierre, L'abbaye Saint-Bénigne de Dijon, Dijon, Editions Universitaires de Dijon, 2014.

Découverte des remparts de Dijon, du pont aux ânes au bastion Saint Nicolas, INRAP, 2012, vidéo disponible en ligne : <https://www.youtube.com/watch?v=vVHBYR5uKI>

### CRÉDITS PHOTOGRAPHIQUES DES FICHES D'ACTIVITÉS ÉLÈVES

#### fiche n°1 :

Partie subsistante de la tombe de Hugues d'Arc, tympan du Christ en Majesté, carreaux de pavage. Musée archéologique de Dijon, clichés François Perrodin.

#### fiche n°2 :

Ancien dortoir, cl. François Perrodin ; vue de la façade de la cathédrale Saint-Bénigne, Wikipédia, cl. François de Dijon, CC BY-SA 4.0 ; grande salle romane, cl. François Perrodin.

#### fiche n°3 :

réalisation Laurent Durnecker.

#### fiche n°4 :

Chapiteau de pilastre représentant Daniel dans la fosse aux lions. Musée archéologique de Dijon, cl. François Perrodin.

#### fiche n°5, 7 et 8 :

n°1, n°3, n°4, n°5, n°6 : musée archéologique de Dijon, clichés François Perrodin.

N°2 : vue de la façade de la cathédrale Saint-Bénigne, Wikipédia, François de Dijon, CC BY-SA 4.0

Rédaction : Laurent Durnecker, enseignant missionné au musée archéologique de Dijon, 2019-2020.

---

## MUSÉE ARCHÉOLOGIQUE DE DIJON

### INFOS PRATIQUES

#### HORAIRES

Ouvert tous les jours sauf le mardi du 1er avril au 31 octobre de 9h30 à 12h30 et de 14h à 18h.

Ouvert les mercredis, samedis et dimanches du 2 novembre au 31 mars de 9h30 à 12h30 et de 14h à 18h

#### TARIFS

Accès gratuit pour l'exposition et les collections permanentes  
visites guidées gratuites pour les groupes scolaires

#### RÉSERVATIONS

En autonomie ou guidée, réservez votre visite en contactant :

[reservationsmusees@ville-dijon.fr](mailto:reservationsmusees@ville-dijon.fr)

03 80 74 53 59

visite thématique : 1h

visite-atelier : 1h30

atelier : cycle de 2 à 4 séances de 2h selon le thème

#### CONTACTS

Anne Fleutelot, chargée de la politique éducative

[aifleutelot@ville-dijon.fr](mailto:aifleutelot@ville-dijon.fr)

Centre de ressources documentaires et photographiques

[cperes@ville-dijon.fr](mailto:cperes@ville-dijon.fr)

[reservationsmusees@ville-dijon.fr](mailto:reservationsmusees@ville-dijon.fr)

03 80 74 53 59

---