

# Informations pratiques

## Horaires d'ouverture

de 9h30 à 12h30  
et de 14h à 18h  
(tous les jours sauf le mardi)

## Fermeture

Les 1er janvier, 1er et 8 mai,  
14 juillet, 1er et 11 novembre,  
25 décembre

## Réservations

En autonomie ou guidée,  
réservez votre visite en contactant  
le service des réservations

03 80 74 53 59

[reservationsmusees@ville-dijon.fr](mailto:reservationsmusees@ville-dijon.fr)

## Adresse

Musée de la Vie bourguignonne,  
Perrin de Puycousin

Musée d'Art sacré

17 rue Sainte Anne, 21000 Dijon

## Contacts

[museeviebourguignonne@ville-dijon.fr](mailto:museeviebourguignonne@ville-dijon.fr)

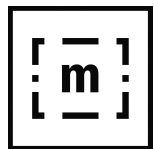
03 80 48 80 90

Retrouvez toute l'information des musées

[musees.dijon.fr](http://musees.dijon.fr)



musées  
et patrimoine  
de Dijon



MUSÉE DE LA VIE  
BOURGUIGNONNE

17 rue Sainte-Anne,  
21000 Dijon

Regarde la vitrine du **magasin de Jouets Verrière** qui était au 29 rue Musette à Dijon de **1930 à 1986**



Tous les jouets présentés ici sont fabriqués avec le même matériau.

✎ *Lequel ?* \_\_\_\_\_

✎ *En quoi sont fabriqués la plupart des jouets aujourd'hui ?*

---

## Les jeux d'adresse

Les enfants aimaient et aiment toujours **les jeux d'adresse**.

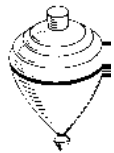
Regarde dans la vitrine de gauche, **le jeu du basketteur**. Le petit personnage doit envoyer son ballon dans le panier.

Dans la vitrine de droite, il y a d'autres jeux d'adresses :



**Des toupies** de différentes sortes.

✎ *Combien y-a-t-il de toupies ?* \_\_\_\_\_



## La fabrication des jouets

Dans les familles pauvres, c'étaient souvent les **parents** qui fabriquaient les jouets pour leurs enfants.

Les **pères** taillaient, dans des morceaux de bois, des jouets à pousser ou à tirer.

Les **mères** confectionnaient des vêtements pour les poupées ou pour les peluches.

L'**imagination** des enfants suffisait parfois à transformer un morceau de bois en cheval.

Des **ateliers** puis des **usines** se développent, surtout à partir de la fin du 19<sup>ème</sup> siècle. Les jouets en bois étaient souvent fabriqués en montagne, en particulier dans les Vosges, où certaines entreprises existent encore aujourd'hui.



Cependant, dans cette vitrine, un objet n'est pas un jouet !

Trouve cet objet

✎ *Qu'est ce que c'est ?* \_\_\_\_\_

✎ *A quoi sert-il ?* \_\_\_\_\_

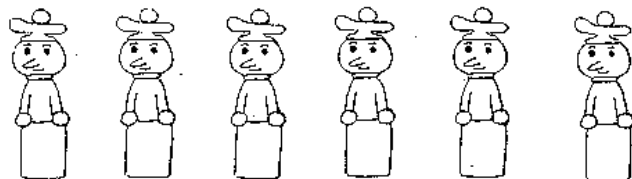


**Des quilles.** On avait pour habitude de les sculpter ou de les décorer.

*Que représentent celles de la vitrine ? \_\_\_\_\_*



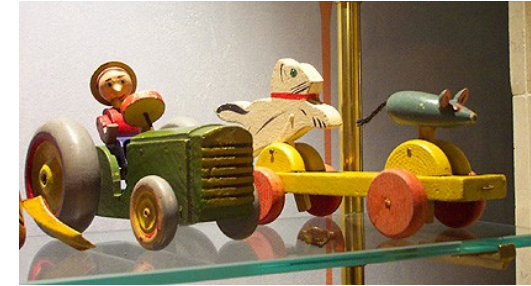
Le jeu de quilles était d'abord un jeu d'adulte, avec bien sur des quilles beaucoup plus grandes!



## Les jouets à pousser et à tirer



De nombreux **thèmes** plaisent aux enfants, en particulier, les clowns, les pompiers et surtout les animaux, domestiques ou sauvages.



*Cite dans chacune de ces catégories, des animaux que tu vois dans la vitrine :*

Animaux de compagnie:

\_\_\_\_\_

Animaux de la ferme :

\_\_\_\_\_

Animaux sauvages :


\_\_\_\_\_





Tous ces jouets sont des **jouets à tirer ou à pousser**.  
Certains s'animent quand on les pousse.  
Ce sont tous **des jouets mécaniques**.  
Ils ne fonctionnent pas avec des piles.

## D'autres jouets

 Selon les époques, les petits **garçons** et les petites **filles** ont une préférence pour certains jouets.

*✎ Au début du 20ème siècle, les petits garçons aimaient beaucoup :  
le C-----à B----- qui leur donnait l'impression  
d'être de grands chevaliers!*



*✎ Ils adoraient aussi le T----- qui au début du siècle était  
le moyen de transport le plus moderne.*

